

**EUROMAX**  
MONACO

**OPERA**<sup>®</sup>  
SYSTEM

**CRÉER**  
**INSPIRER**  
**INNOVER**

DIGITAL DENTAL SOLUTIONS

## SCANNER INTRAORAL ELITE WIRELESS

L'unique scanner sans fil avec technologie de photogrammétrie



Le scanner sans fil le plus léger du marché alliant design élégant et performances avancées. Il offre une utilisation fluide, une autonomie prolongée et une liberté d'utilisation optimale, le tout dans un style moderne et sophistiqué.

### AoralScan Elite Wireless

- Haute précision <5 microns
- Ultra léger : 194 g (avec batterie)
- Embouts spéciaux : IPG, Standard et petit
- Batterie haute capacité : jusqu'à 2 h de scan continu
- Dimensions compactes : 247 x 38 x 37 mm
- Embouts et scanbodies codés autoclavables

- ✓ Sans fil, sans effort, sans limite
- ✓ Numérisation supérieure grâce au Wi-Fi 6
- ✓ Recharge de la batterie par induction
- ✓ Scan multi poste avec plusieurs bases
- ✓ Version Ortho et Omni disponible sans photogrammétrie

**IPG - PHOTOGRAMMETRIE intraorale** : intégrée aux procédures cliniques, elle améliore la précision et l'efficacité des traitements implantaires, notamment pour les cas All-on-X édentés complets. L'ajout des Scanbodies pour mise en charge immédiate réduit les délais et optimise les résultats cliniques.

### KIT DE NUMERISATION AVEC SCANBODIES CODÉS :



Clé dynamométrique/  
tournevis



## SCANNER INTRAORAL ELITE

Innovant et sans égal ! Précision <5 µm sur full arch implantaire



Son design ergonomique (124 g) et ses capacités d'acquisition font de ce scanner intra-oral un outil idéal dans la pratique quotidienne pour tous les types de dentisterie.

### AoralScan Elite

- Haute précision <5 microns
- Ultra léger : 124 g
- Embouts spéciaux : grand, petit et édentés
- Plug & play : un seul fil USB-C
- Dimensions compactes : 245 x 30 x 26 mm
- Embouts et scanbodies codes autoclavables

- ✓ Conçu pour les restaurations full arch
- ✓ Scanbodies codés
- ✓ Technologie IPG Photogrammetrie Intraorale

La photogrammétrie est la technique qui permet l'acquisition des dimensions d'un objet (forme et position), par l'acquisition et l'analyse des données stéréométriques.

**Le scanner intra-oral qui assure la précision des restaurations full-arch implantaires !** Elite est spécialement destiné pour la numérisation des cas implantaires d'arcade complète : **ses scan bodies codés permettent l'acquisition des mesures photogrammétriques pour obtenir des informations de haute précision <5 µm sur la totalité des implants.**

### EMBOUTS COMPATIBLES ENTRE L'AORALSCAN ELITE WIRELESS ET L'AORALSCAN ELITE :



## AORALSCAN ELF SCANNER INTRAORAL

Occlusion intelligente - Ergonomique, léger, fonctionnel.



**Quand l'Ergonomie rencontre l'Efficacité...** Ce scanner intra-oral compact redéfinit la dentisterie numérique grâce à son format léger et ses performances élevées. Rapide, précis et doté de fonctions intelligentes, Elf optimise les flux de travail, améliore le confort des patients et garantit des résultats cliniques de qualité.

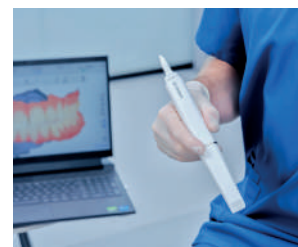
- ✓ Design ultra léger - seulement 106 g
- ✓ Connectivité simplifiée - Un seul câble USB C plug-and-play
- ✓ Embouts adaptables - 3 embouts de numérisation interchangeables

### Aoralscan ELF

- Numérisation de l'arcade en 10 s
- Scanner sans contact à lumière structurée
- Ultra léger : 106 g
- Embouts spéciaux : Grand, Standard et petit
- Dimensions compactes : 245.5 × 27 × 30.5 mm

✓ **IntelliBite** : révolutionne l'enregistrement de l'occlusion grâce à une technologie de pointe combinée à des algorithmes intelligents, offrant une acquisition rapide, précise et intuitive.

✓ **Gestion de la plaque dentaire** : le système transforme les résultats de révélation de plaque en données quantitatives objectives pour un suivi à long terme et une prévention proactive en santé bucco-dentaire.



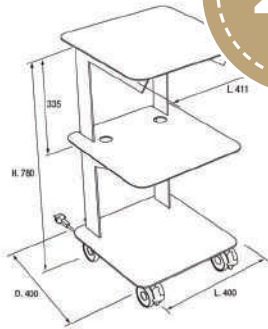
## CARTS POUR SCANNER INTRAORAL

Avec PC portable ou avec écran et tour PC

### Laptop Medical Cart

600.00 €<sup>TFE</sup>

480.00 €<sup>TTC</sup>



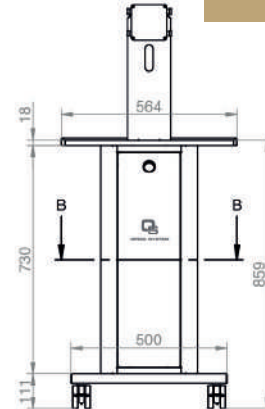
-20%



### PC medical Cart

1200.00 €<sup>TFE</sup>

960.00 €<sup>TTC</sup>



**Laptop Medical Cart** : conçu pour la version portable, ce chariot médical associe ergonomie, mobilité et fonctionnalité. Équipé de trois tablettes alimentées électriquement et d'une poignée intégrée facilitant le déplacement, il assure une organisation optimale du poste de travail. Ses poignées à œillets permettent une gestion efficace des câbles, cordons et pièces à main avec trois prises électriques. Les roues silencieuses à roulements à billes offrent une mobilité fluide et confortable au quotidien.

**PC Medical Cart** : solution complète et ergonomique conçue pour intégrer un PC tour, un écran 27 pouces, un clavier ainsi qu'un onduleur, tout en garantissant une organisation optimale du poste de travail. La multiprise escamotable et l'étagère facilitent les branchements et l'intégration des équipements. Le cart dispose également d'une sortie pour câbles externes, d'un câble spiralé extensible jusqu'à 5 mètres, d'un support d'écran fixe à trois positions ainsi que d'une porte arrière ventilée et amovible pour un accès technique simplifié et une ventilation efficace.

## STATION DE TRAVAIL E-MOTION

L'efficacité dans la simplicité

### Emotion

- 26,5 kg
- 495 x 445 x 1290 mm
- Tension d'entrée : 220V AC 50 Hz
- Batterie au lithium
- Temps de charge général : 8-10 heures
- Taille du moniteur : 23.8 "FHD (Rés 1920 x 1080)

E-motion  
Cart tout-en-un  
pour  
Metismile MR  
et scanners  
intraoraux

Option  
MAC &  
Windows



La station de travail e-Motion est la première solution dentaire numérique tout-en-un combinant scanner intra-oral, scanner facial et suivi avancé des mouvements mandibulaires.

Grâce à l'intégration de plusieurs données dans un logiciel puissant, elle permet de créer un patient virtuel dynamique adapté aux cas complexes, offrant des résultats thérapeutiques précis et innovants.

## SCANNER FACIAL METISMILE MR

Une technologie intégrée pour des soins de précision.

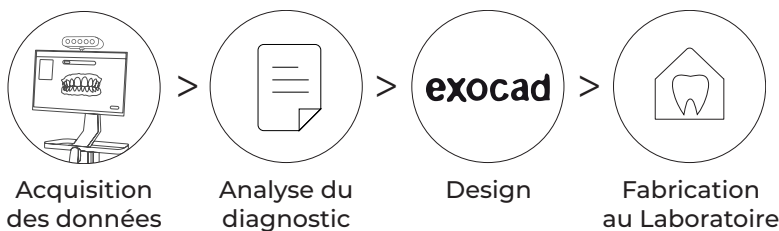


**Alignement automatique des données d'analyse faciale et du scanner intra-oral.** Le logiciel fusionne les scans pour offrir une vision complète du patient, améliorant la perspective et facilitant la conception numérique du sourire pour des restaurations plus esthétiques.



### Patient virtuel

- ✓ Reconstruction et segmentation du modèle CBCT
- ✓ Données multi-modèles alignées et analysées dans un seul système de coordonnées
- ✓ Les données relatives au mouvement mandibulaire peuvent être transférées au logiciel Exocad pour permettre aux laboratoires dentaires de concevoir des plans de traitement.



Résultat :

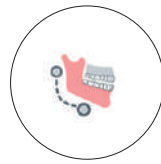
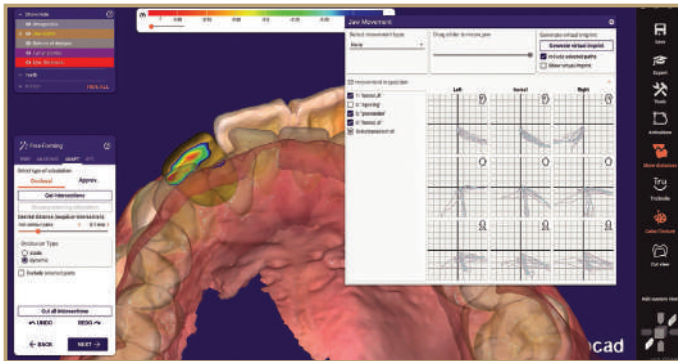


\*Offre de financement :

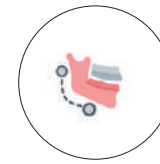
10 200 € TTC soit environ 190 € TTC par mois sur 60 mois pour l'achat du scanner facial Metismile MR.

Offre sous réserve d'acceptation de votre dossier auprès de la société de financement. Hors installation et formation.

**Suivi de la trajectoire des mouvements mandibulaires.** Metismile MR enregistre les mouvements de la mâchoire et les intègre aux données du scanner intra-oral. Cela permet d'obtenir des données occlusales dynamiques précises, facilitant la conception prothétique et assurant des résultats stables à long terme.



Suivi de la trajectoire du mouvement mandibulaire

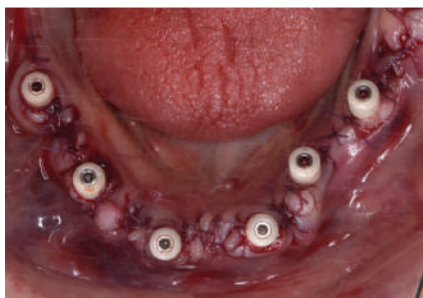
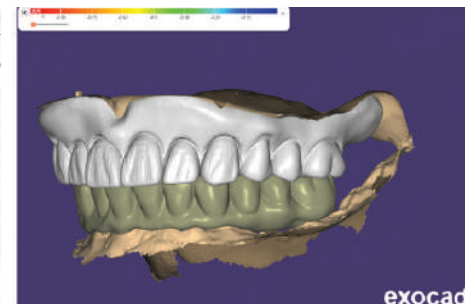
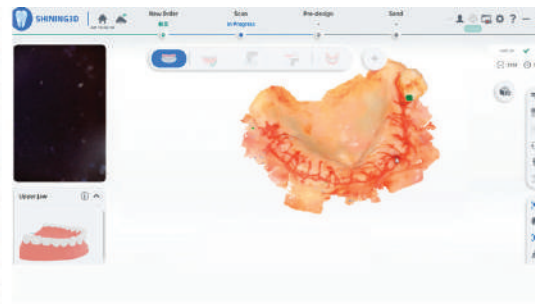


Analyse de la trajectoire du mouvement mandibulaire



Détermination de la relation optimale entre les arcades pour les patients édentés

**Détermination de la relation optimale entre les mâchoires :** un flux de travail précis pour les cas d'implants édentés. Le Metismile MR comble une étape clé du flux numérique en assurant une relation mandibulo-maxillaire précise. Associée à la technologie IPG d'Elite, cette approche améliore l'occlusion et garantit un ajustement passif des prothèses.



1

Plan de traitement :

Maxillaire supérieur :  
Prothèse transitoire

Maxillaire inférieur :  
Chargement immédiat

2

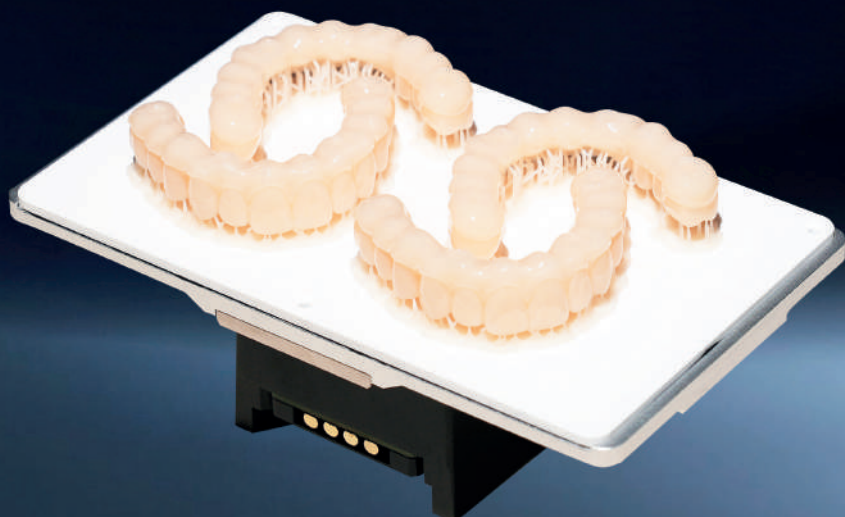
Grâce à un scan intra-oral post-opératoire standard, complété par un scan IPG de la mâchoire inférieure, la position relative des implants est confirmée avec précision. L'enregistrement des trajectoires mandibulaires permet de valider une relation intermaxillaire optimale.

3

Enfin, la conception et l'impression des prothèses transitoires offrent rapidement au patient des solutions esthétiques, confortables et parfaitement adaptées.

# AccuFab-F1 Imprimante 3D

Le futur à portée de main



## IMPRIMANTES 3D

La puissance de l'impression 3D dentaire à portée de main !



**ACCUFAB-F1**

~210 € TTC par mois\*



**ACCUFAB-CEL**

~130 € TTC par mois\*



**ACCUFAB-L4D**

~90 € TTC par mois\*

### AccuFab F1

- 330 x 350 x 575 mm
- 23 kg
- Volume d'impression : 144 x 81 x 75 mm
- Résolution : 1920 x 1080
- Vitesse d'impression : 150 mm/h\*
- Épaisseur de la couche : 50 µm ~ 100µm (réglable)
- Précision ± 25 m

### AccuFab CEL

- 330 x 360 x 530
- 22 kg
- Volume d'impression : 70 x 70 x 180mm / 192x120x180mm
- Résolution : 5760 x 3600
- Vitesse d'impression : 100 mm/h\*
- Épaisseur de la couche : 50 µm ~ 100µm (réglable)
- Précision ± 35 m

### Accufab-L4D

- 360 x 360 x 530
- 19 kg
- Volume d'impression : 70x70x180 mm / 192x120x180 mm
- Résolution : 3840 x 2400 (4k)
- Vitesse d'impression : 50 mm/h\*
- Épaisseur de la couche : 50 µm ~ 100µm (réglable)
- Précision ±50 µm

\*Maximum, en fonction du matériau et de l'épaisseur de la couche



\*10800 € TTC soit environ 210 € TTC par mois sur 60 mois pour l'achat de l'imprimante 3D Accufab F1 / 6600 € TTC soit environ 130 € TTC par mois sur 60 mois pour l'achat de l'imprimante 3D AccuFab CEL / 4200 € TTC soit environ 90 € TTC par mois sur 60 mois pour l'achat de l'imprimante 3D Accufab-L4D. Offres de financement sous réserve d'acceptation de votre dossier auprès de la société de financement. Hors installation et formation.

**POST-TRAITEMENT AUTOMATISÉ**

Rapidité, nombreuses applications, grande précision



**DITES ADIEU AUX SURFACES COLLANTES**

Polymérisation sous atmosphère contrôlée

Photo-polymérisateur à LED  
**FAB CURE 2**  
~25 € TTC par mois\*

Unité de post-polymérisation  
**FAB CURE N2**  
~80 € TTC par mois\*

Cuve de découpe et nettoyage  
**FAB WASH**  
~62 € TTC par mois\*

**FABCURE 2** définit avec précision les étapes de post-traitement de l'objet imprimé pour garantir une haute précision et des performances optimales du matériau.

**FAB CURE N2:** Faites passer vos pièces dentaires imprimées en 3D au niveau supérieur avec l'unité de post-polymérisation FabCure N2, qui est conçu pour offrir une résistance, une précision et une qualité de surface exceptionnelles.

**FABWASH** est un système automatisé de lavage et séchage des pièces en plusieurs étapes. Il propose des programmes adaptés aux matériaux, permet des profils personnalisés et retire automatiquement les pièces en fin de cycle. Grâce au Wi-Fi, il reçoit des mises à jour en temps réel.

**FAB CURE 2**

- 290 x 290 x 367.5mm
- Poids 10.5 kg
- T° de fonctionnement 10°C~30°C
- Volume de polymérisation :  
ø 210mm H 180mm
- T° max. de polymérisation 60°C
- Source de lumière UV LED
- Longueur d'onde 385nm ~ 405nm
- Puissance de la LED 70W
- P : AC 100-240V, 150W

**FAB CURE N2**

- 346 x 307 x 308 mm
- Poids 15.5 kg
- Longueur d'onde 365nm ~ 385nm
- ø du plateau tournant : 150mm
- Hauteur max de la pièce 72 mm
- AC 100-240V; 7.3A; 50/60 Hz
- Polymérisation sans oxygène

**FABWASH**

- 340 x 303 x 450 mm
- Poids 15 kg
- Volume du réservoir 9.5L
- Taille max des pièces  
199 x 124 x 180mm
- Méthode d'agitation : Roue à  
couplage magnétique
- P : 100-240V/2.0A 50/60 Hz 24V/150 W
- Solvant compatible :  
>75% d'alcool IPA, Eau

\*1200 € TTC soit environ 25 € TTC par mois sur 60 mois pour l'achat de FAB CURE 2 / 3900 € TTC soit environ 80 € TTC par mois sur 60 mois pour l'achat de FAB CURE N2 / 3000 € TTC soit environ 62 € TTC par mois sur 60 mois pour l'achat de FAB WASH. Offres de financement sous réserve d'acceptation de votre dossier auprès de la société de financement. Hors installation et formation.

## MATÉRIAUX D'IMPRESSION 3D

Polyvalence et précision pour vos applications cliniques



Les matériaux SHINING DENTAL proposent des solutions d'impression 3D rentables pour les restaurations, les implants et l'orthodontie.

### SHINING DENT - 1 litre

OD02	ORTHO MODEL BEIGE
DC12	CAST
SG01	SURGICAL GUIDE
TR01	TRAY
GM11	GINGIVAL MASK
TN11	TRY-IN A2
TN11	TRY-IN A3
SS01	SPLINT SOFT
SS01	SPLINT HARD

Tarifs dégressifs selon quantité

### Liquide de nettoyage bio

Nettoyant pour objets imprimés en 3D

- ✓ Résultats de nettoyage parfaits,
- ✓ Inodore
- ✓ Éco-responsable
- ✓ 17l de solution avec 3l de concentré
- ✓ Biodégradable
- ✓ Supérieur à l'IPA et à l'éthanol



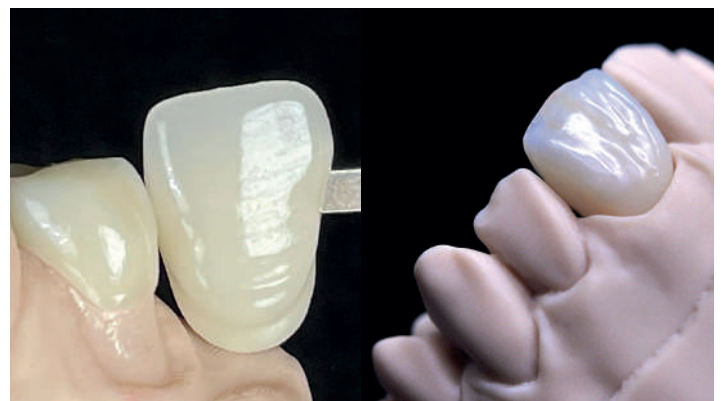
CROWNTEC est un matériau monophasé très esthétique, utilisé pour la fabrication de couronnes, inlays, onlays, facettes permanentes, prothèses dentaires et bridges temporaires. Biocompatible et sans lixiviation en milieu aqueux, ce matériau est prêt à l'emploi sans besoin de pré-mélange. Finitions possible avec saremco ELS PAIN-TART. En termes de résistance, il peut supporter environ 3 fois la charge d'une morsure humaine, soit environ 2100 newtons, même après usure.

### CROWNTEC - 500 g

8052	CROWNTEC, A2
8051	CROWNTEC, A3

A1, B1, SW, A3.5, A4, B2, B3, C3, C4, D3 disponibles sur demande

SAREMCO LIQUID CLEANING 3L



## OS-200 • OS-GOLDY • SCANNERS 3D

La performance pour tous les budgets



Scanner premium pour les applications implantaires !

**-900 € TTC** pour l'achat d'un OS-200  
**OFFRE DE REPRISE**

Scanner 3D OS-200  
~125 € TTC par mois\*

**-1100 € TTC** pour l'achat d'un OS-GOLDY  
**OFFRE DE REPRISE**

Scanner 3D OS-GOLDY  
~175 € TTC par mois\*

**Découvrez nos scanners 3D haut de gamme !** OS-200 et OS-GOLDY proposent une haute précision de numérisation pour tous types de restaurations implantaires, des plus simples aux plus complexes.

- ✓ De nombreux supports (all-in-one, 8 dies...), garantissent un scan rapide et fluide.
- ✓ Faciles à installer et intuitifs, ils offrent une expérience d'installation simplifiée et une utilisation interactive.
- ✓ Optez pour Euromax-Monaco et maximisez votre productivité avec nos scanners de pointe !

### REPRISE DE VOTRE SCANNER : TOUTES MARQUES - TOUT ÉTAT !

Contactez-nous pour connaître les modalités !

#### OS 200 • OS-GOLDY

- Rapidité
- Haute précision
- Scan de texture
- Scan dynamique
- Empreinte automatique
- Supports (All-in-one, 8 dies...)

Nous proposons des suites logicielles personnalisables complètes pour la dentisterie numérique.

#### Fichiers .STL et .PLY

Intégration directe exocad & Dental Wings



7-200 € TTC (tarif détail conseillé) > 6 300 € TTC soit environ 125 € TTC par mois sur 60 mois pour l'achat du scanner OS-200.  
9-990 € TTC (tarif détail conseillé) > 8 890 € TTC soit environ 175 € TTC par mois sur 60 mois pour l'achat du scanner OS-GOLDY.  
\*Offres de financement sous réserve d'acceptation de votre dossier auprès de la société de financement.  
Hors installation et formation. Prix remisés avec reprise.

## MODULES OS-CAD BY EXOCAD - LAB & MODULE EXOPLAN Nouvelle version 3.2 Elefsina

EXOCAD CB  
à partir de

**3099 €** TTC

**OS-CAD BY**  
**exocad**

OFFICIAL  
RESELLER

exocad

EXOPLAN  
à partir de

**1190 €** TTC



Exocad a étendu les fonctionnalités de sa nouvelle version, offrant ainsi un large éventail de nouvelles possibilités.

✓ **AI Design – Conception rapide et précise de couronnes unitaires**

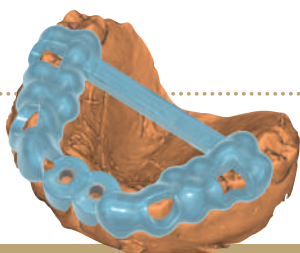
AI Design est un service cloud d'Exocad qui génère des propositions de couronnes unitaires en environ deux minutes grâce à l'intelligence artificielle. Il permet un gain de temps important tout en garantissant qualité, personnalisation et intégration fluide au flux de travail.

✓ **Élargissez vos offres de services grâce à notre plate-forme innovante de planification d'implants Exoplan et ses fonctionnalités étendues. Profitez de notre vaste bibliothèque de systèmes d'implants et de composants de prothèses.**

*Le flux de travail est simple de par son apprentissage facile et est optimisé pour la pratique clinique. Un accompagnement pas à pas tout au long du processus de conception est inclus.*

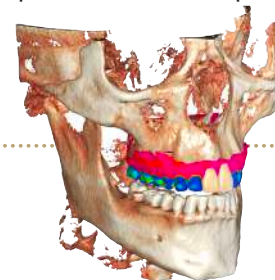
### Exocad DentalCAD Corelab

Une puissante solution de CAO pour les professionnels dentaires, avec une interface intuitive, une grande flexibilité et des bibliothèques ouvertes de dents et de composants.



### Exocad Exoplan

Solution logicielle ouverte, performante et conviviale, pour la planification de vos implants et la conception de guides chirurgicaux.



Contact Hotline Euromax-Monaco :  
Prise en main avec le logiciel TeamViewer  
du lundi au vendredi de 9h00 à 12h30 et de 14h00 à 18h00

Support by Skype - ID : Labs Euromax Monaco .  
Clinics Euromax Monaco  
Milling Euromax Monaco



EXCLUSIVITÉ  
EUROMAX-MONACO

### P42 PLUS

Usinage sous eau  
4 axes  
3 blocs



### P55 D

Usinage à sec  
Sans air comprimé  
5 axes



### P53

Usinage à sec  
5 axes



Avec une nouvelle collaboration et la distribution **exclusive** des équipements UP3D, Euromax Monaco confirme une nouvelle fois son engagement dans l'innovation technologique.

# Découvrez la nouvelle gamme **UP3D** ▶▶▶

## **P53-DC**

Usinage à sec  
5 axes  
Chargeur 12 disques



## **UPCAM 4.0**

Logiciel CAM  
intégré



**F30**  
Four céramique



**F20**  
Four sintérisation



**V10**  
Aspiration

**P53 • P53DC USINEUSES INTELLIGENTES**

Pour une production évolutive et intelligente



La P53 redéfinit l'entrée de gamme en associant performances avancées, intelligence de contrôle et grande simplicité d'utilisation. Équipée de technologies de fraisage de dernière génération, dont l'usinage à 90°, elle garantit une production précise, fiable et polyvalente. Ses composants optimisés limitent efficacement la dispersion de poussière, améliorant ainsi le confort d'utilisation et la longévité du système. Son logiciel dédié, ses LED intelligentes et sa fonction de reprise automatique après coupure assurent un flux de travail fluide, sécurisé et performant au quotidien.



La P53DC reprend les performances avancées de la P53 en y intégrant un chargeur automatique de 12 disques pour une production continue 24h/24 et 7j/7.

Elle permet l'enchaînement automatique de différents matériaux - zircone, PMMA, CoCr et composites - sans intervention manuelle, offrant un maximum d'autonomie, de productivité et de flexibilité.

**P53**

- Usinage 5 axes à sec
- Disques Ø 98 mm (hauteur 10 à 30 mm)
- Blocs jusqu'à 40 × 20 × 20 mm
- Magasin 11 outils
- Broche jusqu'à 40 000 tr/min
- Dimensions : 443,5 × 718 × 628,5 mm
- Poids : ~87 kg
- Zircone, cire, PMMA, PEEK, composites, CoCr doux

**P53DC**

- Usinage 5 axes
- Chargeur 12 disques
- Disques Ø 98 mm (hauteur jusqu'à 30 mm)
- Magasin 11 outils
- Broche jusqu'à 40 000 tr/min
- Dimensions : 720 × 875 × 630 mm
- Poids : ~138 kg
- Zircone, cire, PMMA, PEEK, CoCr fritté, résine composite



P53 : 22 440 € TTC soit environ 430 € TTC par mois sur 60 mois.  
 P53 DC : 30 360 € TTC soit environ 570 € TTC par mois sur 60 mois.

\*Offres de financement sous réserve d'acceptation de votre dossier auprès de la société de financement.  
 Hors installation et formation.

## P55D • P42 Plus Usinage avec puissance, précision et facilité **USINEUSES À SEC & HUMIDE SANS COMPRESSEUR**



Usineuse  
P55D

~530 € TTC  
par mois\*

La P55D représente l'excellence en matière d'usinage dentaire grâce à des performances mécaniques et technologiques de très haut niveau.

Conçue pour optimiser les flux de travail et maximiser la qualité des restaurations, elle offre une précision de répétabilité exceptionnelle de 3 µm, garantissant une fiabilité et une précision remarquables à chaque usinage.



Usineuse  
P42 Plus

~510 € TTC  
par mois\*

La P42 PLUS est une fraiseuse compacte et plug-and-play, fonctionnant sans compresseur externe. Conçue pour l'usinage sous eau, elle assure une production précise des céramiques, PMMA et composites. Compatible avec l'écosystème cloud UP3D, elle intègre des fonctions avancées de design et de nesting automatique par IA afin d'optimiser le flux de travail. Elle prend également en charge le placement double de facettes sur un seul bloc céramique, permettant de réaliser plusieurs restaurations en une seule opération.

### P55D

- Usinage 5 axes à sec
- Disques Ø 98,5 mm (hauteur 10 à 30 mm)
- 6 blocs jusqu'à 40 × 20 × 20 mm
- Magasin 13 outils
- Broche jusqu'à 60 000 tr/min
- Dimensions : 445 × 595 × 704 mm
- Poids : ~106 kg
- Zircone, cire, PMMA, PEEK, résine composite, CoCr pré-fritté (fraisage doux)

### P42 Plus

- Usinage 4 axes sous eau
- Design et nesting automatique par IA
- Blocs jusqu'à 40 × 20 × 20 mm
- Magasin 6 outils
- Broche jusqu'à 60 000 tr/min
- Dimensions : 564 × 402 × 564 mm
- Poids : ~80 kg
- Céramiques vitreuses, titane, résine composite, PMMA

BLOCS  
JOY  
P24



P55D



P42 PLUS

Logiciel  
CAM  
inclus

P55D : 27 600 € TTC soit environ 530 € TTC par mois sur 60 mois.

P42 PLUS : 26 400 € TTC soit environ 510 € TTC par mois sur 60 mois.

\*Offres de financement sous réserve d'acceptation de votre dossier auprès de la société de financement.  
Hors installation et formation.

## PREMIUM+ · EASY 5+ USINEUSES À SEC & HUMIDE

Nouvelle apparence et meilleures performances !



**Premium+** est équipée d'une broche refroidie par eau ce qui vous permet de bénéficier d'un processus plus stable et de pouvoir compter sur des résultats de première qualité, et ce, même en fonctionnement continu.

**Easy 5+**, notre best-seller, équipée d'une broche 60 % plus puissante, optimisant l'usinage des matériaux exigeants comme le CrCo. Fiable et performante, elle est un atout majeur pour les laboratoires.

### Opera Premium+

- Usinage humide 4 axes
- 3 Blocs
- 8 outils
- Usinage pilier personnalisé
- Précision répétabilité 3 µm
- L364 x P460 x H473 mm
- Poids : ~52 kg



### Opera Easy 5+

- Usinage à sec 5 axes
- 1 disque
- Option 3 blocs à sec
- 16 outils
- Précision répétabilité 3 µm
- Broche puissance de 820 watts à 60 000 tr/minute
- L455 x P550 x H630 mm
- Poids : ~91 kg



OPERA PREMIUM+ : 29 400 € TTC soit environ 570 € TTC par mois sur 60 mois.

OPERA EASY5+ : 33 480 € TTC soit environ 630 € TTC par mois sur 60 mois.

\*Offres de financement sous réserve d'acceptation de votre dossier auprès de la société de financement.  
Hors installation et formation.

## SMART · ELEMENT Brevet Airtool : pas d'air comprimé ! USINEUSES À SEC & HUMIDE SANS COMPRESSEUR



### Déballiez, connectez, usinez ! Petite révolution dans le monde de l'usinage dentaire !

Grâce à la technologie Airtool, les machines Element et Smart fonctionnent sans air comprimé ni compresseur, offrant une installation plus simple et flexible à un excellent rapport qualité/prix. Element permet l'usinage à sec, tandis que Smart propose aussi l'usinage humide pour tous types de matériaux.

#### Opera Smart

- Usinage humide 4 axes
- Pas d'air comprimé : **Plug & play**
- Blocs
- 7 outils
- Usinage humide 4 axes
- Facettes, inlays, onlays
- Précision répétabilité 3 µm
- L360 x P370 x H490 mm
- Poids : ~28 kg



#### Opera Element

- Usinage à sec 5 axes
- Pas d'air comprimé : **Plug & play**
- Disques et option 6 blocs
- 17 outils
- Précision répétabilité 3 µm
- L472 x P484 x H734 mm
- Poids : ~43 kg



OPERA SMART : 22 800 € TTC soit environ 440 € TTC par mois sur 60 mois.

OPERA ELEMENT : 26 700 € TTC soit environ 515 € TTC par mois sur 60 mois.

\*Offres de financement sous réserve d'acceptation de votre dossier auprès de la société de financement.  
Hors installation et formation.

## TARGA • PRO-EXPERT 5 USINEUSES À SEC & HUMIDE

Découvrez l'excellence de l'usinage dentaire !



Logiciel  
CAM  
inclus

Usineuse  
TARGA

~1390 € TTC  
par mois\*



Usineuse  
PRO-EXPERT5+

~915 € TTC  
par mois\*

Pour des performances supérieures 24/7, choisissez notre usineuse hybride TARGA ! Cette machine polyvalente peut usiner n'importe quel matériau. Équipée d'un chargeur de 10 disques et d'une technologie avancée permettant de passer du fraisage humide au sec en un instant. **Disponible sans chargeur automatique : TARGA M**

**Pro-Expert 5+ : usineuse haut de gamme 5 axes** conçue pour le fraisage à sec, prête à fonctionner sans interruption grâce à son changeur automatique de 8 disques.

Sa fiabilité inébranlable est synonyme de performances ininterrompues.

### Targa

- Usinage à sec et sous eau 5 axes
- 10 disques • 60 blocs • 60 premilled
- 16 outils
- Ioniseur intégré
- Vitrocéramique • CoCr-titane
- Serrage automatique des disques
- Changeur automatique 10 disques
- L580 x P600 x H700 mm
- Poids : ~149kg



BLOCS  
JOY  
P24

### Pro-Expert 5+

- Usinage à sec 5 axes
- 8 disques
- 16 outils
- Ioniseur intégré
- Changeur automatique 8 disques
- CoCr
- L692 x P445 x H540 mm
- Poids : ~95kg



TARGA



PRO-EXPERT5+

OPERA TARGA : 73 320 € TTC soit environ 1390 € TTC par mois sur 60 mois.

OPERA PRO-EXPERT 5+ : 48 480 € TTC soit environ 915 € TTC par mois sur 60 mois.

\*Offres de financement sous réserve d'acceptation de votre dossier auprès de la société de financement. Hors installation et formation.

## MATRIX USINAGE MÉTAL

Puissance, polyvalence, excellence !



Usineuse  
MATRIX  
~1080 € TTC  
par mois\*

CAM  
MILLBOX

**Découvrez Matrix, la solution d'usinage alliant puissance et précision pour répondre à toutes vos exigences !** Spécialisée dans l'usinage métal, Matrix excelle dans le fraisage de haute précision offrant une polyvalence exceptionnelle.

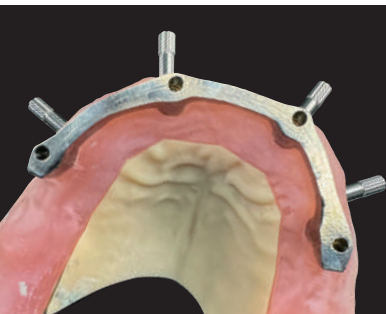
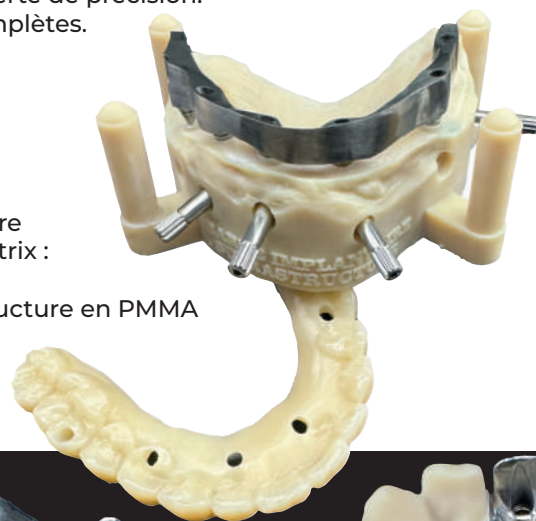
- ✓ Très pratique, l'attache Schunk permet un usinage "Stop and go" sans perte de précision.
- ✓ Elles peuvent usiner des disques jusqu'à 40 mm pour des prothèses complètes.

### Matrix

- Haute précision
- Spécialisée métal
- Disques jusqu'à 40mm
- Usinage Stop & Go
- Tout type de matériau
- 22 outils
- Support 6 blocs
- L650 x P700 x H830 mm
- Poids : ~180 kg

Option  
disponible :  
chargeur auto  
4 disques

Cas implantaire  
réalisé sur Matrix :  
Barre All-on-6  
avec suprastructure en PMMA



Barre All-on-4  
connectique intégrale



Couronne réduite sur  
embase titane



Bridge multi-unit  
connectique directe



Couronne réduite sur la 11  
avec rattrapage d'axe (25°)

OPERA MATRIX : 60-120 € TTC (tarif détail conseillé) > 57 114 € TTC soit environ 1 080 € TTC par mois sur 60 mois  
Inclus Matrix + meuble + attache schunk

\*Offre de financement sous réserve d'acceptation de votre dossier auprès de la société de financement. Hors installation et formation.

## F30 • F20 FOUR CÉRAMIQUE ET SINTÉRISATION ZIRCONE

### Découvrez les fours et aspiration by UP3D



**Le four céramique F30** offre précision et durabilité grâce à une isolation thermique performante et une chambre à double paroi avec vide intégré. Il atteint 1150 °C avec un chauffage homogène via des éléments en quartz, et sa structure modulaire facilite la maintenance.

- **Dimensions : L330 x P420 x H560**
- **Poids : 26,5 kg**
- **Taille utile de la chambre : 85x55 (mm)**

**Le four de sintérisation zircon F20 est le choix parfait pour combiner rapidité et esthétique.** Four de frittage pour zircon, doté d'une chambre triangulaire et d'éléments chauffants importés, assurant un frittage uniforme et des résultats de haute qualité.

- **Dimensions : L420 x P465 x H800**
- **Poids : 44kg**

**La V10 est une aspiration CAD/CAM sans sac,** conçue pour un usage simple, propre et durable. Équipée d'un moteur sans balais et d'un système de nettoyage automatique des tiroirs, elle garantit une maintenance réduite et une grande fiabilité. Son fonctionnement silencieux en fait une solution pratique et confortable au quotidien.

- **Dimensions : L240 x P530 x H443**
- **Poids : 20kg**

\*Offre de financement : 4 500 € TTC soit environ 90 € TTC par mois sur 60 mois pour l'achat du four F30.

\*Offre de financement : 7 500 € TTC soit environ 140 € TTC par mois sur 60 mois pour l'achat du four F20

Offres sous réserve d'acceptation de votre dossier auprès de la société de financement. Hors installation et formation.

## SINTRA CS • ZR SPEED FOUR SINTÉRISATION ZIRCONE

Innovation, ergonomie, multifonction



**SINTRA CS**  
~390€<sup>TTC</sup>  
par mois\*

**cuisson 18 min**

Sintérisation zircone  
18 minutes

Micro-stratification  
de surface 10 minutes

Cristallisation  
10 minutes



**ZR SPEED**  
~215€<sup>TTC</sup>  
par mois\*

### Frittage d'une couronne en moins de 20 minutes.

- ✓ Facile & intuitif
- ✓ Multifonction : Cristallisation, Séchage, Glaçage
- ✓ Plug & play
- ✓ Compatible avec toutes les zircons du marché
- ✓ Possibilité de s'adapter à de futurs matériaux.

Avec ZR SPEED, le frittage de la zircon Opera System Viva s'effectue en seulement **73 minutes**.

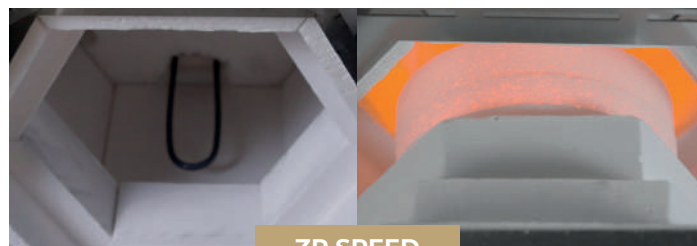
Cette technologie garantit un processus rapide, efficace et optimisé pour vos restaurations en zircon.

#### Sintra CS

- T°max 1750°C - T°max de sintérisation 1600 °C - Rampe de T° 10°C/s
- Grand écran tactile LCD - Affichage graphique efficace et clair.
- Table extra large, capacité de frittage de 70 mm

#### ZR Speed

- Cycle classique ou rapide ± 73 minutes
- Cuisson haute précision
- Régénération des éléments chauffants
- Max.1650°C
- 30 programmes



\*Offre de financement : 20 160 € TTC soit environ 390 € TTC par mois sur 60 mois pour l'achat du four SINTRA CS.

\*Offre de financement : 10 926 € TTC soit environ 215 € TTC par mois sur 60 mois pour l'achat du four ZR SPEED.

Offres sous réserve d'acceptation de votre dossier auprès de la société de financement. Hors installation et formation.



BLOC DE DISILICATE  
DE LITHIUM

# LA TECHNOLOGIE AU SERVICE DE L'ESTHETIQUE DES RESULTATS PARFAITS, UNE JOIE GARANTIE !



RÉSISTANCE  
À LA FLEXION  
400 MPA



## BLOCS EN VITROCÉRAMIQUE OPERA JOY à base de disilicate de lithium

**-20%**

**BOITE DE  
5 BLOCS JOY**  
75.00 €<sup>TTC</sup>  
60.00 €<sup>TTC</sup>

**Tarif Dégressif selon quantités**  
Contactez-nous pour en savoir plus

OPERA JOY est un matériau dentaire solide, durable et esthétique, compatible avec les systèmes CFAO pour produire des restaurations précises.

- ✓ Excellente résistance mécanique
- ✓ Hautement esthétique et translucide
- ✓ Restauration immédiate

TEINTES	A1	A2	A3	A3,5	B1	B2	C1	C2	D2	BL2
HT 18-15-13	•	•	•	•	•	•			•	
LT 18-15-13	•	•	•	•	•	•	•	•	•	•

### CARACTÉRISTIQUES

- ✓ Densité : 2.4 - 2.7 g/cm<sup>3</sup>
- ✓ Coef. de dilatation thermique : (25-500°C) : 8,5-11 x 10<sup>-6</sup> K<sup>-1</sup>
- ✓ Dureté Vickers : 5400 ± 400 MPa
- ✓ Solubilité chimique après frittage : <100 µg/cm<sup>2</sup>
- ✓ T° de cristallisation : 840-850°C

### COMPOSITION CHIMIQUE

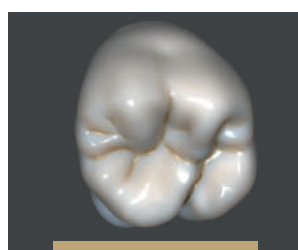
- ✓ SiO<sub>2</sub> : 58.5 % - 72.5 %
- ✓ Li<sub>2</sub>O : 13 % - 15 %
- ✓ K<sub>2</sub>O : 3 % - 5 %
- ✓ Others oxides : 7.5 % - 25 %

### INDICATIONS

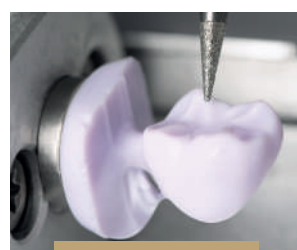
- ✓ FACETTES
- ✓ INLAYS
- ✓ ONLAYS
- ✓ COURONNES



SCAN



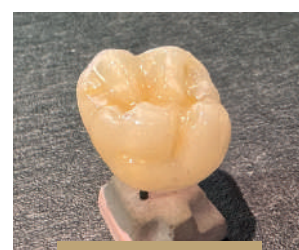
DESIGN



USINAGE



AJUSTEMENT DE LA FORME



CRISTALLISATION

# VIVA W - PS - VS DISQUES CAD-CAM ZIRCONO

Pour toutes les indications et tous les types de restaurations



**5** disques zircono Opera Viva achetés = Tarif fidélité  
 > remises applicables avec un minimum de 5 disques W - PS - VS par commande



## VIVA W

### Monochrome Blanche

10 mm :	55,20	<b>44,16 € TTC</b>
14 mm :	79,20	<b>63,36 € TTC</b>
18 mm :	90,00	<b>72,00 € TTC</b>
22 mm :	108,00	<b>86,40 € TTC</b>
25 mm :	116,40	<b>93,12 € TTC</b>

Hautement translucide **39 %**  
 Résistance à la flexion **1300 Mpa**  
**COURONNES & BRIDGES**

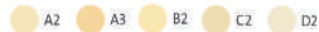


## VIVA PS

### Monochrome & pré-teintée

10 mm :	72,00	<b>57,60 € TTC</b>
14 mm :	102,00	<b>81,60 € TTC</b>
18 mm :	118,80	<b>95,04 € TTC</b>
22 mm :	142,80	<b>114,24 € TTC</b>
25 mm :	154,80	<b>123,84 € TTC</b>

Hautement translucide **43 %**  
 Résistance à la flexion **1300 Mpa**  
**COURONNES & BRIDGES**



## VIVA VS

### Multicouche & pré-teintée Résistance à la flexion progressive

14 mm :	145,20	<b>116,16 € TTC</b>
18 mm :	171,60	<b>137,28 € TTC</b>
22 mm :	200,40	<b>160,32 € TTC</b>
25 mm :	218,00	<b>174,40 € TTC</b>



Hautement translucide **44 % à 47%**  
 Résistance à la flexion **De 1027 à 1300 Mpa**  
**POUR TOUTES LES INDICATIONS :**  
**INLAY, ONLAY, FACETTE, BRIDGE, COURONNE**



Technologie multicouche, comprenant différents types de zircone, avec plusieurs concentrations d'yttrium intégrées dans une structure teintée à 4 couches.

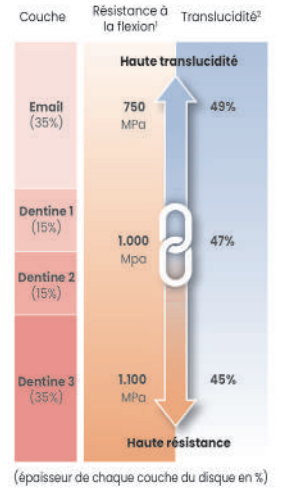


**Kuraray Noritake Dental Inc.**  
1621 Sakazu, Kurashiki, Okayama 710-0801, Japan

A1 A2 A3 A3,5 A4 B1 B2 B3 C1 C2 C3 D2 D3 NW  
Résistance à la flexion **750 à 1100 Mpa**

**BRIDGES MONOLITHIQUES  
LONGUE PORTÉE**

**YML KURARAY NORITAKE  
Multicouche  
Solution tout-en-un**  
14 mm : 220.50 **176.5** € TTC  
18 mm : 264.60 **211.70** € TTC  
22 mm : 308.70 **247.00** € TTC



○ BLANCHE HT CW (WHITE)   ○ PRÉ-TEINTÉE HT 2W (A2)   ○ PRÉ-TEINTÉE HT 2W (A3)

**KATANA HT Monochrome  
Blanche ou pré-teintée**

10 mm : 125.00 **93.75** € TTC   Hautement translucide **31 %**  
14 mm : 155.00 **116.25** € TTC   Résistance à la flexion **1125 Mpa**  
18 mm : 198.00 **148.50** € TTC  
22 mm : 245.00 **183.75** € TTC  
26 mm : 265.00 **198.75** € TTC

**ARMATURES UNITAIRES  
ET LES BRIDGES LONGUE PORTÉE**

**Kuraray Noritake Dental Inc.**  
1621 Sakazu, Kurashiki, Okayama 710-0801, Japan



A1 A2 A3 A3,5 B2 B3 C2 C3 D3

**KATANA HT-ML  
Multicouche & pré-teintée**

14 mm : 229.34 **172.00** € TTC   Hautement translucide **31 %**  
18 mm : 279.33 **209.50** € TTC   Résistance à la flexion **1125 Mpa**  
22 mm : 329.33 **247.00** € TTC

**ARMATURES UNITAIRES  
ET LES BRIDGES LONGUE PORTÉE**

**Kuraray Noritake Dental Inc.**  
1621 Sakazu, Kurashiki, Okayama 710-0801, Japan



A1 A2 A3 A3,5 A4 B1 B2 B3 C1 C2 C3 D2 D3 NW

**KATANA ST-ML  
Multicouche & pré-teintée**

14 mm : 229.34 **172.00** € TTC   Hautement translucide **38 %**  
18 mm : 279.33 **209.50** € TTC   Résistance à la flexion **748 Mpa**  
22 mm : 329.33 **247.00** € TTC

**IDÉAL POUR :  
BRIDGES POSTÉRIEURS  
JUSQU'À 3 UNITÉS**

**Kuraray Noritake Dental Inc.**  
1621 Sakazu, Kurashiki, Okayama 710-0801, Japan



A1 A2 A3 A3,5 A4 B1 B2 B3 B4 C1 C2 C3 C4 D2 D3 D4   EA1 EA2 EA3 ENW   CONÇUES SPÉCIALEMENT POUR LES FACETTES

**KATANA UT-ML  
Multicouche & pré-teintée**

14 mm : 229.34 **172.00** € TTC   Hautement translucide **43,3 %**  
18 mm : 279.33 **209.50** € TTC   Résistance à la flexion **557 Mpa**  
22 mm : 329.33 **247.00** € TTC

**BRIDGES POSTÉRIEURS  
JUSQU'À 3 UNITÉS ET LES FACETTES**

**Kuraray Noritake Dental Inc.**  
1621 Sakazu, Kurashiki, Okayama 710-0801, Japan

## FINITIONS HAUT-DE-GAMME

Reproduire l'éclat d'une dent naturelle



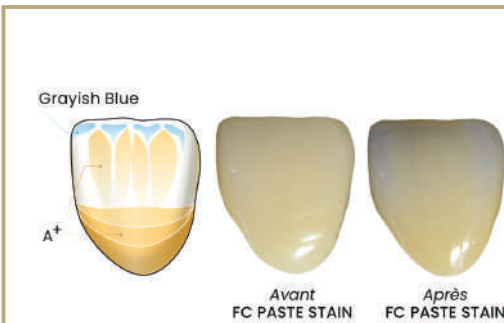
### **CZR™ NORITAKE** Céramique Zircône

Exemple d'utilisation  
de la CZR Noritake  
sur zircone KATANA™ YML  
Cas réalisé par Daniele Rondoni



### **EX3™ NORITAKE** Céramique Métal

Exemple d'utilisation des  
nouvelles teintes Translucents & Luster.  
Cas réalisé par Naoto Yuasa, RDT



### **FC PASTE STAIN™** Stain et glaze universel

Céramique nano particule (micro layer)  
Utilisation en surface Zircône  
et vitro céramique.  
Exemple de coloration d'une antérieure  
avec FC PASTE STAIN™.



### **PANAVIA™ V5** Système de collage

Le système de collage qui convient pour tous  
les collages, quels que soient l'indication ou le  
matériau à coller ! Le protocole reconnaissable  
et intuitif de PANAVIA™ V5 surprend par sa  
simplicité inégalée.

## DISQUES CAD-CAM NOUVEAUTÉS

Des matériaux de haute qualité

Tarif Dégressif  
selon quantités

Contactez-nous  
pour en  
savoir plus



Résistance à la flexion **990 Mpa**  
Module d'élasticité **23,8 Gpa**  
**Numerys GF**  
1 disque NYSGF-DSK  
Ø98.5mm  
Hauteur 20mm

-15%

1 disque  
jusqu'à 45  
inlay-core



ITENA  
460.00 €<sup>TTC</sup>  
391.00 €<sup>TTC</sup>

### ITENA DISQUES EN FIBRE DE VERRE

Inlay-core en fibre de verre

- ✓ Fabrication d'inlay-cores anatomiques en composite fibré
- ✓ propriétés proches de la dentine,
- ✓ s'adapte au canal radiculaire
- ✓ fait gagner du temps sans opacification.
- ✓ radio-opaque
- ✓ protocole de collage identique aux tenons en fibre de verre.



Résistance à la flexion **~90 Mpa**  
Dureté **~200**  
Point vicat **>100°C**  
Absorption de l'eau **~25 mg /mm<sup>3</sup>**  
Solubilité **~0 mg /mm<sup>3</sup>**  
Densité **1,18 g /cm<sup>3</sup>**

CE 0120

### DISQUES PMMA

1, 3 ou 5 couches de couleurs différentes

- ✓ Le PMMA protège la dent antagoniste.
- ✓ Pigments 100 % minéraux pour une coloration inaltérable.
- ✓ Fluorescence similaire aux dents naturelles
- ✓ 100% biocompatible.

#### 5 couches

A1 A2 A3 C2

16 mm : **99.60 €<sup>TTC</sup>**

20 mm : **104.40 €<sup>TTC</sup>**



PRESSING  
M.H.C. AR  
A1/A2  
212.00 €<sup>TTC</sup>

### M.H.C AR DISQUE COMPOSITE

Base acrylique rempli de nano et micro particules

- ✓ Haute résistance mécanique à la flexion.
- ✓ Même résistance à l'abrasion qu'une dent naturelle.
- ✓ Convient aux dispositifs à long terme.
- ✓ Caractérisations de surface ou ajout de composites, assurant une adhésion optimale.



PLASTIC  
STEEL  
212.00 €<sup>TTC</sup>

### PLASTIC STEEL

#### DISQUE MICRO POLYMERE

Pourcentage élevé de fibres de verre

- ✓ Haute résistance mécanique à la flexion.
- ✓ Alternative viable au métal
- ✓ Convient aux dispositifs à long terme (5 ans).
- ✓ Pour un revêtement avec des résines acryliques ou composites, le produit « Acecricil » assure une liaison optimale.

MATERIEL



**BASIC CLASSIC**  
~~1340.00 € TTC~~  
 1205.00 € TTC

BASIC CLASSIC  
 MICRO-SABLEUSE



**TWISTER**  
~~1878.00 € TTC~~  
 1690.70 € TTC

TWISTER  
 MALAXEUR SOUS VIDE



**COMPACT CAM**  
~~1868 € TTC~~  
 1680 € TTC

SILENT  
 COMPACTCAM  
 ASPIRATION  
 POUR UNITÉS FAO



**ASPIRATION EC**  
~~3600 € TTC~~  
 3240 € TTC

SILENT  
 POWERCAM EC  
 ASPIRATION  
 POUR UNITÉS FAO



**MULTI 600**  
~~1350.00 € TTC~~  
 1080.00 € TTC

MULTI 600  
 MICRO MOTEUR  
 À INDUCTION



**MINIVAPOR 93**  
~~2520.00 € TTC~~  
 2268.00 € TTC

MINIVAPOR 93  
 GÉNÉRATEUR  
 DE VAPEUR



**AC310**  
~~5460.00 € TTC~~  
 4914.80 € TTC

AC310  
 COMP. SANS HUILE



**MAV RS30/10**  
~~7800.00 € TTC~~  
 7020.00 € TTC

MAV RS30/10  
 COMPRESSEUR À VIS  
 ET SÈCHEUR



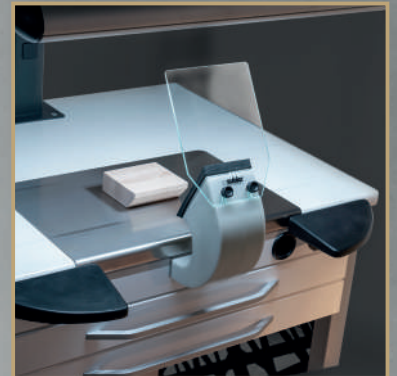
Armoire  
 d'insonorisation  
 en option



RÉSERVOIR  
 200 L

## ETABLIS PERSONNALISÉS POUR VOTRE LABORATOIRE

Étude avec plan et devis gratuits - Livraison dans toute la France



Euromax-Monaco vous guide dans le choix de la solution idéale pour l'aménagement de votre laboratoire.

- Le choix soigné des matériaux de première qualité.
- Les meilleures solutions ergonomiques et techniques.
- Le respect des règles de sécurité.
- Garantie 5 ans contre la formation de rouille et 1 an sur les installations.

Avec une nouvelle collaboration et la distribution **exclusive** des équipements UP3D, Euromax Monaco confirme une nouvelle fois son engagement dans l'innovation technologique.



**EXCLUSIVITÉ  
EUROMAX-MONACO**



**EUROMAX  
MONACO**

**OPERA<sup>®</sup>**  
SYSTEM



+377 97 97 42 30  
info@euromaxmonaco.com  
4/6 avenue Albert II - Bloc B  
98000 Monaco

**www.euromaxmonaco.com**  
**www.opera-system.com**

Tarifs valables jusqu'au 31/12/2026 - Création graphique Audomacrea - Euromax Monaco - Tous droits réservés  
Sous réserve d'erreurs typographiques - Photos non contractuelles